

Schwarzer Juwel
Hotel Bohinj
Firmenzentrale Gottstein
Kunstraum Kassel
Kita Wieland
Atelier am Waldrand
Nachhaltige Beschichtungen



ARCH



2

Architektur,
Holz und Farbe

2023



3

Editorial

6

Edelstein
aus edlem Holz

Schwarzer Juwel

18

Licht-
Einfall

Kunstraum Kassel

10

Im
Lärchenkleid

Hotel Bohinj

14

Wo Wolle
wohnt

Firmenzentrale Gottstein

28

Ruhe-
Raum

Atelier am Waldrand

24

Silberrücken
fürs Kupfernest

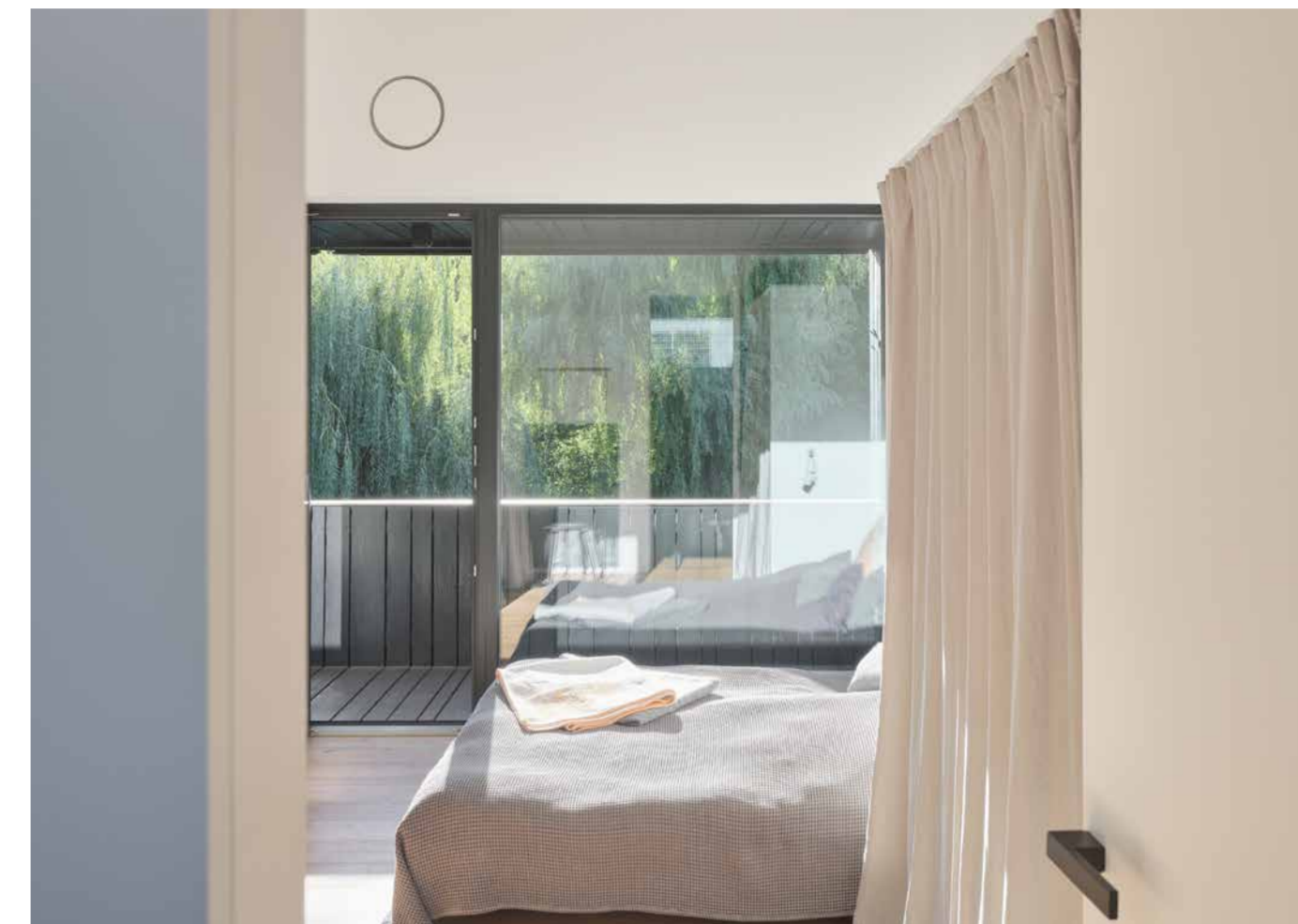
Kita Wieland

34

DGNB Platin?
Kein Problem!

Nachhaltige Beschichtungen

EDELSTEIN AUS EDLEM HOLZ



Für ein echtes Schmuckstück braucht es beides: Glänzende Einfälle und eine hochkarätige Ausführung. In Bodenheim bei Mainz fanden die Fiktion der Architektin und die Realität des Schreiners in besonderer Perfektion und Harmonie zusammen. Kein Wunder – schließlich hat das Paar ja das eigene Wohnhaus gestaltet.

FOTOGRAFIE
DAVID SCHREYER

„Nicht immer ist das Ringen, ästhetische und funktionale Feinheiten auf einen Nenner zu bringen, einfach“, schreiben Katrin und Thomas Mainzer auf ihrer Website. Sie Architektin, er Schreiner, wissen die beiden genau um die Herausforderung, jeden Bestandteil des kreativen Schaffensprozesses unter einen Hut, oder besser gesagt: ein Dach, zu bringen – und stel-

len zugleich unter Beweis: Es geht. Und wie! Das Duo, das nicht nur privat, sondern auch im Unternehmen MZER zusammengefunden hat, schuf sich nämlich ein Eigenheim, das alle Facetten der Gestaltungskunst spiegelt. Wie ein Juwel. Ein schwarzer Juwel. Denn so nennt die Familie Mainzer ihren Schatz – dank der dunkel lasierten Holzfassade.

LOUIS TIFFANY
US-AMERIKANISCHER UNTERNEHMER, MALER & GLASKÜNSTLER

Ein Diamant ist ein Stück Kohle, das Ausdauer hatte.



Kontraste

Für die auffällige Außenhaut wurden gebürstete Lärchen-Bretter in unterschiedlichen Längen und Breiten fast willkürlich senkrecht montiert und nach einer Grundierung mit ADLER Pullex Imprägnier-Grund mit ADLER Pullex Plus-Lasur im Farbton NCS 9000 N veredelt. Je nach Lichteinfall scheint die Fassade nun, nach einigen Jahren, zwischen intensivem Schwarz und elegantem Schwarzgrau zu changieren. Den Ton greifen auch die Laibungen und die beschichtete Alu-Schale der Josko-Fenster auf. Auch innen sind die Fenster aus gebürstetem Fichtenholz im oberen Stockwerk schwarz ausgeführt – selbstverständlich mit einem Systemaufbau von ADLER, der für Josko speziell angefertigt und ausgemustert wird. Die im scharfen Gegensatz dazu weiß lackierten Innentüren, ebenfalls von Josko & ADLER, fügen sich rahmenlos und flächenbündig in die Wände ein.

Eiche

Im Erdgeschoss wartet ein weiterer Farb- und Materialkontrast: Mit der Haustür, einer raumhohen Zimmertür und den Fenstern – allesamt ebenfalls von Josko, für die die MZER als Vertriebspartner in der Region fungiert – kommt gebürstete, geölte Eiche ins Spiel. Auch hier lie-

ferte ADLER jeweils die perfekt passende Variante aus Grund- und Deckbeschichtung. Holz und Schwarz sind in Form einer Treppe aus massiver Koralleneiche mit wunderschönen goldfarbenen Adern und des Geländers, das sich filigran bis zu einer kleinen Galerie hochzieht, die verbindenden Elemente zwischen den Stockwerken.

Klarheit

Ergänzt wird die durchdachte Gestaltung und klare Linienführung durch zahlreiche hochwertige Einbaumöbel, die Thomas Mainzer und sein Team in den eigenen Werkstätten gefertigt haben: Wandschränke und Stauraumlösungen, beschichtet mit PUR-Ecofill Weiß, Pigmopur in Weiß und PUR-Antiscratch HQ. Sowie die im Objekt integrierte Küche inklusive einem Sondermöbel für die Einbaugeräte mit einer silbrig spiegelnden, tiefschwarzen Glasfläche, die mit einer speziellen Glaslackierung (Pigmopur RAL 9005 mit Pigmofix G) umgesetzt wurde. Angesichts der eindrucksvollen, atmosphärischen Kombination von Farben und Materialien wundert es nicht, dass Katrin und Thomas Mainzer ihre Kunden auch gerne durch ihr privates Wohnreich führen – als eindrucksvolles Beispiel, wie sich Entwurf und Ausführung eben doch zu einem Schmuckstück zusammenführen lassen!

DIE ARCHITEKTIN & DER SCHREINER



MZER, BODENHEIM
www.mzer.info



KATRIN MAINZER
Architektin



THOMAS MAINZER
Schreiner

DER FENSTER- UND TÜRENHERSTELLER



JOSKO FENSTER & TÜREN, KOPFING
www.josko.com

DAS MATERIAL



FASSADE

Pullex Imprägnier-Grund
Pullex Plus-Lasur, NCS 9000 N

HOLZ-ALU-FENSTER, HAUSTÜR, INNENTÜREN

Aquawood Spezialaufbauten für Josko

MÖBEL

ADLER PUR-Ecofill Weiß
ADLER Pigmopur, RAL 9003 und NCS S 2002 Y
ADLER PUR-Antiscratch HQ

GLAS IN DER KÜCHE

ADLER Pigmopur, RAL 9005
ADLER Pigmofix G



FASSADE

Lärche sägerau

HOLZ-ALU-FENSTER, HAUSTÜR, INNENTÜREN

Fichte gebürstet
Eiche gebürstet
Holzwerkstoff HDF

MÖBEL

Holzwerkstoff MDF
Vollkern Kompaktplatten

